

VBCADPROJEKT WITHOUT LIMITS IN ENGINEERING WORLD	Biuro Inżynierskie Vbcadprojekt Skrzynice-Kolonia 45b , 23-114 Jabłonna Tel.:536 946 078 email: biuro@vbcadprojekt.pl WWW: vbcadprojekt.pl NIP: 9181926236 , REGON: 363746712 Pracownia Projektowa ul. Inżynierska 5/106, 20-484 Lublin
--	---

--	--

PROJEKT WYKONAWCZY

Temat	Przebudowy odcinka drogi wewnętrznej ul. Zalesie w miejscowości Niedzwica Kościelna - Odcinek I od km 0+000 do km 0+170		
Obiekt	Droga wewnętrzna		
Adres obiektu	m. Niedzwica Kościelna, gmina Niedzwica Duża, powiat lubelski, woj. lubelskie		
	Jednostka ewidencyjna	Obręb	Numery działek
	060910_2 Niedzwica Duża	0011 Niedzwica Kościelna	498/1, 456/1, 455/7, 455/5, 454/3, 453/1
Kategoria obiektu budowlanego	XXV		
Branża	Drogowa		
Inwestor	Gmina Niedzwica Duża ul. Lubelska 30, 24-220 Niedzwica Duża		

Funkcja	Imię Nazwisko / Uprawnienia	Podpis
Projektant Branża drogowa	mgr inż. Bernadeta Zachwieja- Gnyp . Upr. LUB/0212/POOD/08 do proj. bez ograniczeń w spec. drogowej	

Lublin październik 2021 r

Spis treści

1.	CZĘŚĆ OPISOWA.....	4
1.1.	Podstawa opracowania projektu i wykorzystane materiały:.....	4
1.2.	Dane ogólne.	4
1.2.1	Przedmiot inwestycji.	4
1.2.2	Adres inwestycji.	4
1.2.3	Inwestor.	4
1.2.4	Uzasadnienie Inwestycji.....	5
1.3.	Opis istniejącego stanu zagospodarowania terenu – działki.	5
1.3.1	Charakterystyka terenu.	5
1.3.2	Urządzenia uzbrojenia terenu.	5
1.3.3	Warunki gruntowo – wodne.	5
1.3.4	Zieleń istniejąca.....	5
1.4.	Przewidywane zmiany w istniejącym zagospodarowaniu terenu.....	5
1.4.1	Ogólny opis założeń projektowych.....	5
1.4.2	Roboty rozbiórkowe.....	5
1.4.3	Parametry techniczno - użytkowe drogi.....	6
1.4.4	Plan Sytuacyjny.....	6
1.4.5	Profil podłużny.....	7
1.4.6	Przekrój normalny.....	7
1.4.7	Konstrukcja nawierzchni.....	7
1.4.8	Pobocza.....	7
1.4.9	Zjazdy.....	7
1.4.10	Odwodnienie.....	7
1.4.11	Drzewa do wycinki.....	7
1.4.12	Organizacja ruchu.....	7
1.5.	Zestawienie powierzchni zagospodarowania terenu.....	8
1.6.	Rozbiórka.....	8
1.7.	Ogrodzenia.....	8
1.8.	Urządzenia obce.....	8
1.9.	Zalecenia technologiczne.....	8
1.10.	Dowiązanie sytuacyjno - wysokościowe.....	8
2.	CZĘŚĆ RYSUNKOWA.....	9
2.1.	Rys. Nr 1 - Orientacja.....	10
2.2.	Rys. Nr 2 - Plan Sytuacyjny.....	11

*Przebudowy odcinka drogi wewnętrznej ul. Zalesie w miejscowości Niedrzwica
Kościelna - Odcinek I od km 0+000 do km 0+170*

2.3.	Rys. Nr 3 – Przekrój normalny	12
2.4.	Rys. Nr 4 – Przekrój podłużny	13

1. CZĘŚĆ OPISOWA

Do projektu wykonawczego przebudowy odcinka drogi wewnętrznej ul. Zalesie w miejscowości Niedrzwica Kościelna - Odcinek I od km 0+000 do km 0+170.

1.1. Podstawa opracowania projektu i wykorzystane materiały:

1. Ustawa z dnia 7 lipca 1994 r. Prawo budowlane (tekst jednolity Dz.U., z 2020 r poz. 1333 z późn. zmianami).
2. Ustawa z dnia 21 marca 1989 r o drogach publicznych (tekst jednolity Dz. U. z 2018 roku , poz. 2068 z późniejszymi zmianami).
3. Rozporządzenie Ministra Transportu i Gospodarki Morskiej z dnia 2 marca 1999 r w sprawie warunków technicznych, jakim powinny odpowiadać drogi publiczne i ich usytuowanie (Dz. U. 2016 roku poz. 124).
4. Rozporządzenie Ministra Transportu, Budownictwa i Gospodarki Morskiej z dnia 25 kwietnia 2012r w sprawie szczegółowego zakresu i formy projektu budowlanego (Dz. U. z 2018r, poz 1935)
5. Kopia Mapy Zasadniczej
6. Pomiary wykonane we własnym zakresie

1.2. Dane ogólne.

1.2.1 Przedmiot inwestycji.

Przedmiotem inwestycji jest przebudowa odcinka drogi wewnętrznej ul. Zalesie od km 0+000 do km 0+170 w miejscowości Niedrzwica-Kościelna gmina Niedrzwica Duża.

Zakres opracowania obejmuje:

- wymianę i wzmocnienie istniejącej jezdni
- umocnienie poboczy kruszywem

Założenia projektowe:

- prędkość projektowa 40 km/h
- kategoria ruchu KR1
- szerokość jezdni 4 m
- szerokość poboczy 0,75 m

1.2.2 Adres inwestycji.

Inwestycja zlokalizowana jest w m. Niedrzwica Kościelna, gmina Niedrzwica Duża, powiat lubelski, województwo lubelskie. Przedsięwzięcie swoim zakresem obejmuje część działki 498/1, 456/1, 455/7, 455/5, 454/3, 453/1, będącej własnością Gmina Niedrzwica Duża.

1.2.3 Inwestor.

Gmina Niedrzwica Duża

Lubelska 30, 24-220 Niedrzwica Duża

1.2.4 Uzasadnienie Inwestycji.

Ze względu na zły stan istniejącej nawierzchni, oraz wąską drogę konieczna jest jej przebudowa.

1.3. Opis istniejącego stanu zagospodarowania terenu – działki.

1.3.1 Charakterystyka terenu.

Przedmiotowa droga wewnętrzna usytuowana jest po północnej stronie drogi powiatowej nr 2254L. Istniejąca droga Zalesie posiada nawierzchnię bitumiczną na odcinku ok 1,5 km od drogi powiatowej, pozostały odcinek drogi posiada nawierzchnię tłuczniową. Szerokość istniejącej drogi 3 m.

Droga stanowi dojazd do zabudowy zagrodowej, oraz pól uprawnych.

Szerokość pasa drogowego zmienna 5,6m do 7,5m.

Grubość istniejącej nawierzchni wynosi 10cm cm tłucznia.

1.3.2 Urządzenia uzbrojenia terenu.

Na przedmiotowym odcinku drogi wzdłuż południowej granicy działki w pasie drogowym występują kable światłowodowe.

1.3.3 Warunki gruntowo – wodne.

Dla potrzeb niniejszego projektu została wykonany odwiert geotechniczny.

W wyniku wykonanych prac stwierdza się, że istniejące warunki gruntowo-wodne w podłożu projektowanych do przebudowy drogi są proste, co kwalifikuje całą budowlę do I, kategorii geotechnicznej.

Grunty zalegające pod przebudowywaną drogą stanowią, piasek pylasty, glina pylasta. Wody gruntowej nie nawiercono.

Na podstawie danych określających rodzaj gruntu podłoża oraz warunków wodnych określono grupę nośności podłoża G3.

Warunki gruntowe uznaje się za proste.

1.3.4 Zieleń istniejąca.

Wzdłuż drogi po północnej stronie drogi znajdują się pola uprawne i ogródki przydomowe, a po stronie południowej znajduje się obszar zalesiony.

1.4. Przewidywane zmiany w istniejącym zagospodarowaniu terenu.

1.4.1 Ogólny opis założeń projektowych

Projekt przebudowy drogi nie przewiduje zasadniczych zmian w istniejącym zagospodarowaniu terenu. Przebieg drogi pozostaje bez zmian sytuacyjnych.

Zakres robót drogowych obejmuje:

- poszerzenie wymianę istniejącej nawierzchni
- umocnienie poboczy kruszywem łamanym gr 15 cm

1.4.2 Roboty rozbiórkowe

Przewidziano rozbiórkę istniejącej nawierzchni drogi na całym odcinku przebudowywanej drogi.

1.4.3 Parametry techniczno - użytkowe drogi.

Parametry przebudowywanej drogi :

- droga wewnętrzna
- długość drogi 170 m
- kategoria ruchu KR – 1
- szerokość nawierzchni 4 m
- szerokości poboczy 0,75 m

1.4.4 Plan Sytuacyjny.

Zaprojektowano przebudowę drogi na odcinku 170 m. Początek przebudowy stanowi krawężń nawierzchni bitumicznej. Oś drogi zaprojektowano po środku pasa drogowego. Szerokość drogi wynosi 4 m. W planie zaprojektowano 3 łuki kołowe o pochyleniu tak jak na odcinku prostym.

Rozwiązanie szczegółowe przedstawiono na rysunku nr 2.

Wykaz punktów wierzchołkowych:

W1	
E	8384380.416
N	5663598.299

W2	
E	8384339.045
N	5663581.491
kąt	24.25°
R	115
L	48.67

W3	
E	8384291.711
N	5663583.259
kąt	10.50°
R	150
L	27.49

W4	
E	8384254.286
N	5663591.651
kąt	-27.40°
R	-40
L	19.13

W5	
E	8384220.271
N	5663582.689

W6	
E	8384214.768
N	5663581.451

1.4.5 Profil podłużny.

Niweletę drogi zaprojektowano po terenie w dowiązaniu do istniejącej niwelety.

1.4.6 Przekrój normalny.

- szerokość nawierzchni 4 m.
- szerokości poboczy 0,75 m
- pochylenie poprzeczne jednostronne: 2%

1.4.7 Konstrukcja nawierzchni.

W dowiązaniu do gruntów zalegających w podłożu zaprojektowano następującą konstrukcję nawierzchni

- warstwa ścieralna o grubości 4 cm z betonu asfaltowego AC 11S,
- warstwa wiążąca o grubości 4 cm z betonu asfaltowego AC11W
- podbudowa zasadnicza o grubości 20 cm z mieszanki niezwiązanej C90/3 ,
- podbudowa z piasku stabilizowanego cementem C1,5/2 grubości 20 cm

1.4.8 Pobocza.

Pobocza szerokości 0,75 m należy utwardzić z mieszanki niezwiązanej C90/3 gr 15 cm.

1.4.9 Zjazdy

Zaprojektowano zjazdy z kruszywa łamanego w zakresie pasa drogowego.

1.4.10 Odwodnienie.

Zaprojektowano powierzchniowe odwodnienie ze spływem wód zgodnie ukształtowaniem terenu.

1.4.11 Drzewa do wycinki.

Istniejące 2 lipy średnicy 1,10 m znajdujące się w km drogi ok 0+090 przewidziano do wycinki.

1.4.12 Organizacja ruchu.

Zaprojektowano przeniesienie istniejącego znaku A-30 z tabliczką T-0 ostrzegających o końcu nawierzchni bitumicznej. Znak ustawiono 50 m przed końcem przebudowy.

1.5. Zestawienie powierzchni zagospodarowania terenu.

- powierzchnia drogi 680 m²
- powierzchnia utwardzonych poboczy 255 m²

1.6. Rozbiórka.

Roboty rozbiórkowe obejmują:

- rozbiórkę istniejącej jezdni z tłucznia gr 10 cm
- rozbiórkę ogrodzenia drewnianego l=17m

1.7. Ogrodzenia.

Na granicy pasa drogowego w km 0+100 należy wykonać ogrodzenie z siatki w miejsce rozebranego ogrodzenia drewnianego.

1.8. Urządzenia obce.

Uzbrojenie nie koliduje z pracami związanymi z przebudowywaną drogą.

1.9. Zalecenia technologiczne

Materiał na podbudowy z kruszywa stabilizowanego cementem wykonać w wytwórni betonów (betoniarkach stacjonarnych) i dostarczyć w stanie wilgotnym na miejsce wbudowania.

1.10. Dowiązanie sytuacyjno - wysokościowe.

Projekt został opracowany na podstawie Kopi Mapy Zasadniczej w skali 1:1000.

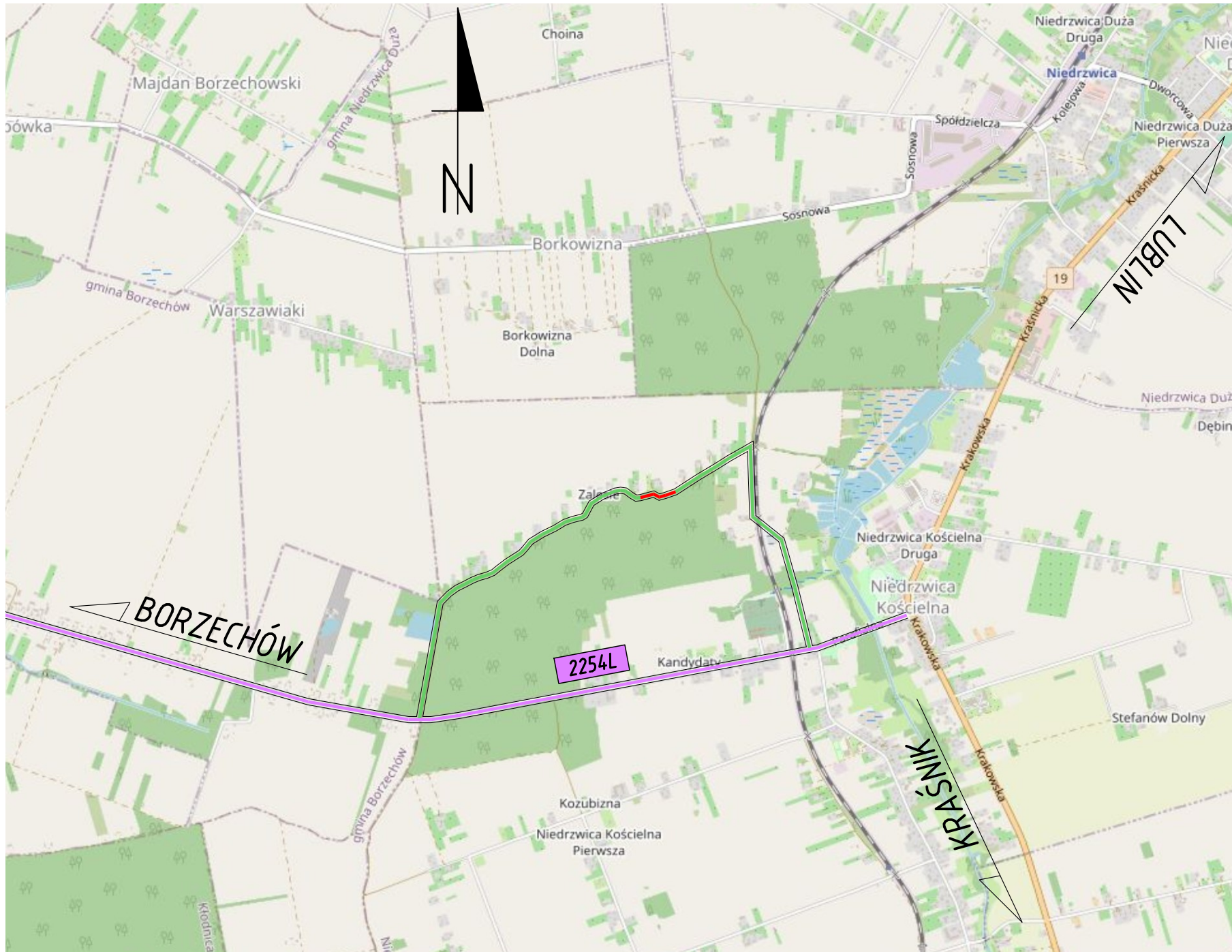
.....
Opracował

2. CZĘŚĆ RYSUNKOWA

- 1 Plan orientacyjny
- 2 Plan sytuacyjny
- 3 Przekrój normalny
- 4 Przekrój podłużny

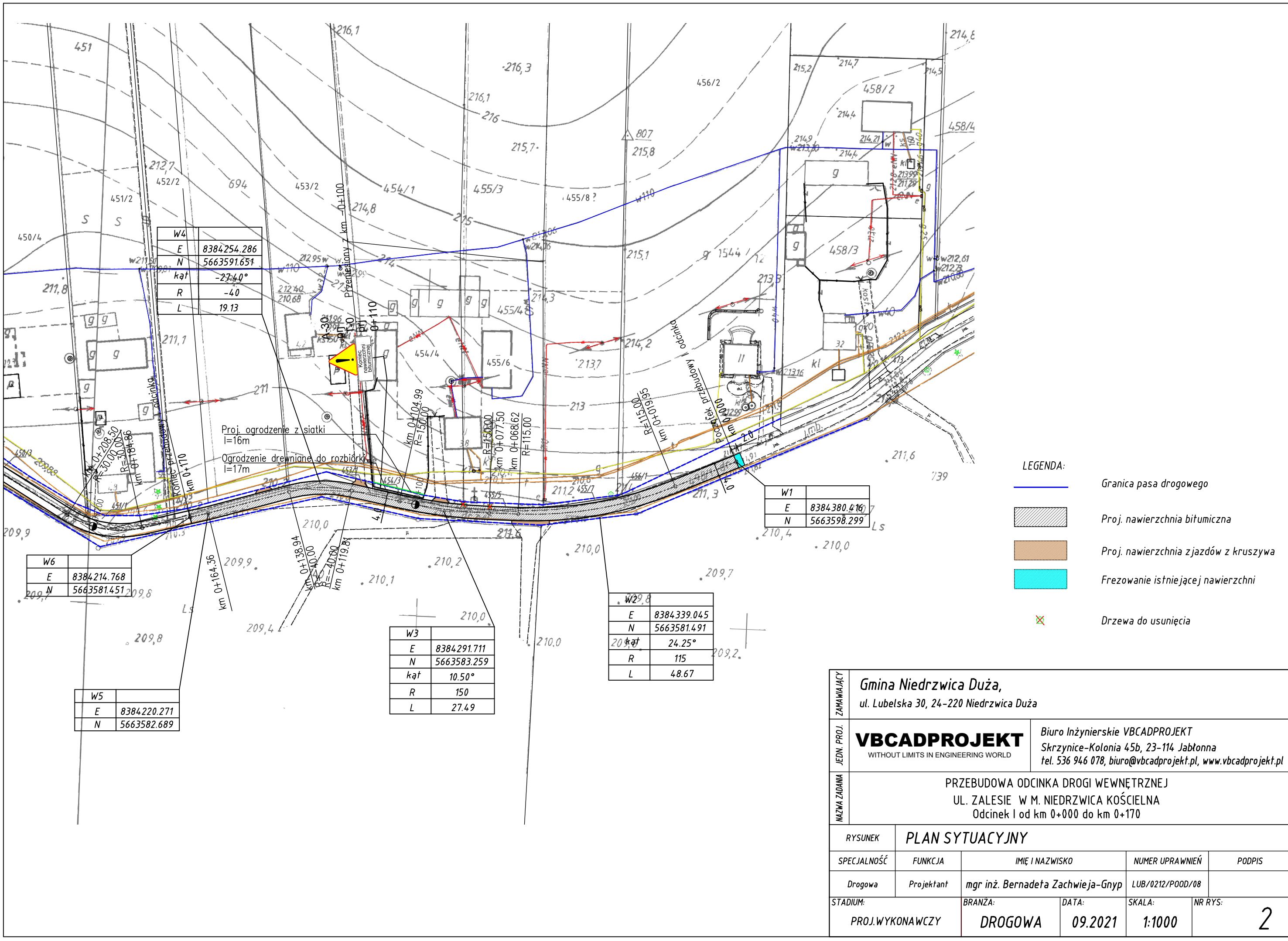
PLAN ORIENTACYJNY

SKALA 1:25000



- 2254L (DROGA POWIATOWA)
- UL. ZALESIE (DROGA WEWNĘTRZNA)
- UL. ZALESIE (PROJEKTOWANY ODCINEK)

ZAMAWIAJĄCY	Gmina Niedzwica Duża, ul. Lubelska 30, 24-220 Niedzwica Duża			
JEDN. PROJ.	VBCADPROJEKT WITHOUT LIMITS IN ENGINEERING WORLD		Biuro Inżynierskie VBCADPROJEKT Skrzynice-Kolonia 45b, 23-114 Jabłonna tel. 536 946 078, biuro@vbcadprojekt.pl, www.vbcadprojekt.pl	
NAZWA ZADANIA	PRZEBUDOWA ODCINKA DROGI WEWNĘTRZNEJ UL. ZALESIE W M. NIEDRWICA KOŚCIELNA Odcinek I od km 0+000 do km 0+170			
RYSUNEK		PLAN ORIENTACYJNY		
SPECJALNOŚĆ	FUNKCJA	IMIĘ I NAZWISKO	NUMER UPRAWNIENI	PODPIS
Drogowa	Projektant	mgr inż. Bernadeta Zachwieja-Gnyp	LUB/0212/P00D/08	
STADIUM:		BRANŻA:	DATA:	SKALA:
PROJ. WYKONAWCZY		DROGOWA	09.2021	1:25000
NR RYS:				1



W4	
E	8384254.286
N	5663591.651
kat	-27.40°
R	-40
L	19.13

W1	
E	8384380.416
N	5663598.299

W6	
E	8384214.768
N	5663581.451

W5	
E	8384220.271
N	5663582.689

W3	
E	8384291.711
N	5663583.259
kat	10.50°
R	150
L	27.49

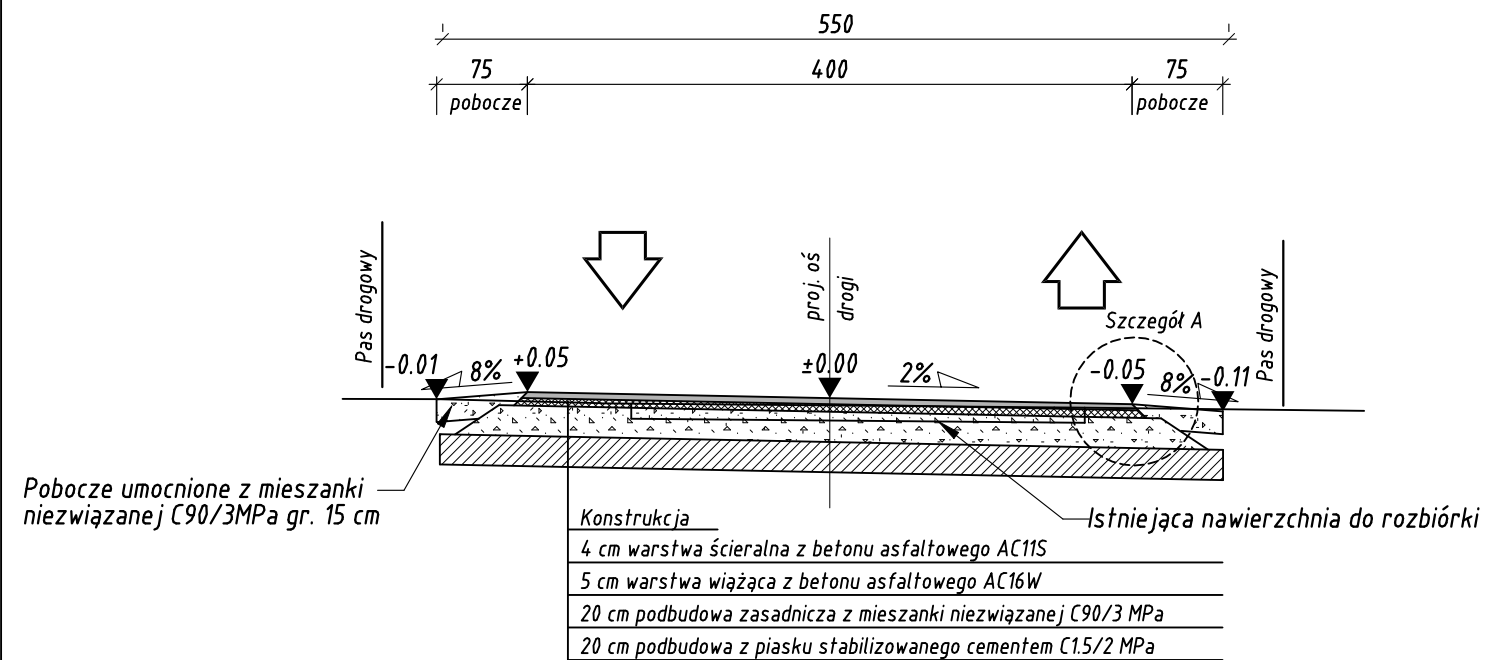
W2	
E	8384339.045
N	5663581.491
kat	24.25°
R	115
L	48.67

- LEGENDA:
- Granica pasa drogowego
 - Proj. nawierzchnia bitumiczna
 - Proj. nawierzchnia zjazdów z kruszywa
 - Frezowanie istniejącej nawierzchni
 - Drzewa do usunięcia

ZAMAWIAJĄCY	Gmina Niedrzwica Duża, ul. Lubelska 30, 24-220 Niedrzwica Duża				
JEDN. PROJ.	VBCADPROJEKT WITHOUT LIMITS IN ENGINEERING WORLD		Biuro Inżynierskie VBCADPROJEKT Skrzynice-Kolonia 45b, 23-114 Jabłonna tel. 536 946 078, biuro@vbcadprojekt.pl, www.vbcadprojekt.pl		
NAZWA ZADANIA	PRZEBUDOWA ODCINKA DROGI WEWNĘTRZNEJ UL. ZALESIE W M. NIEDRZWICA KOŚCIELNA Odcinek I od km 0+000 do km 0+170				
RYSUNEK		PLAN SYTUACYJNY			
SPECJALNOŚĆ	FUNKCJA	IMIĘ I NAZWISKO	NUMER UPRAWNIENI	PODPIS	
Drogowa	Projektant	mgr inż. Bernadeta Zachwieja-Gnyp	LUB/0212/POOD/08		
STADIUM:		BRANŻA:	DATA:	SKALA:	NR RYS:
PROJ.WYKONAWCZY		DROGOWA	09.2021	1:1000	2

PRZEKRÓJ NORMALNY

SKALA 1:50

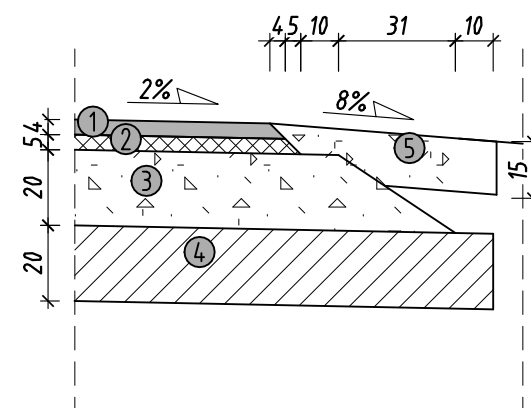


LEGENDA:

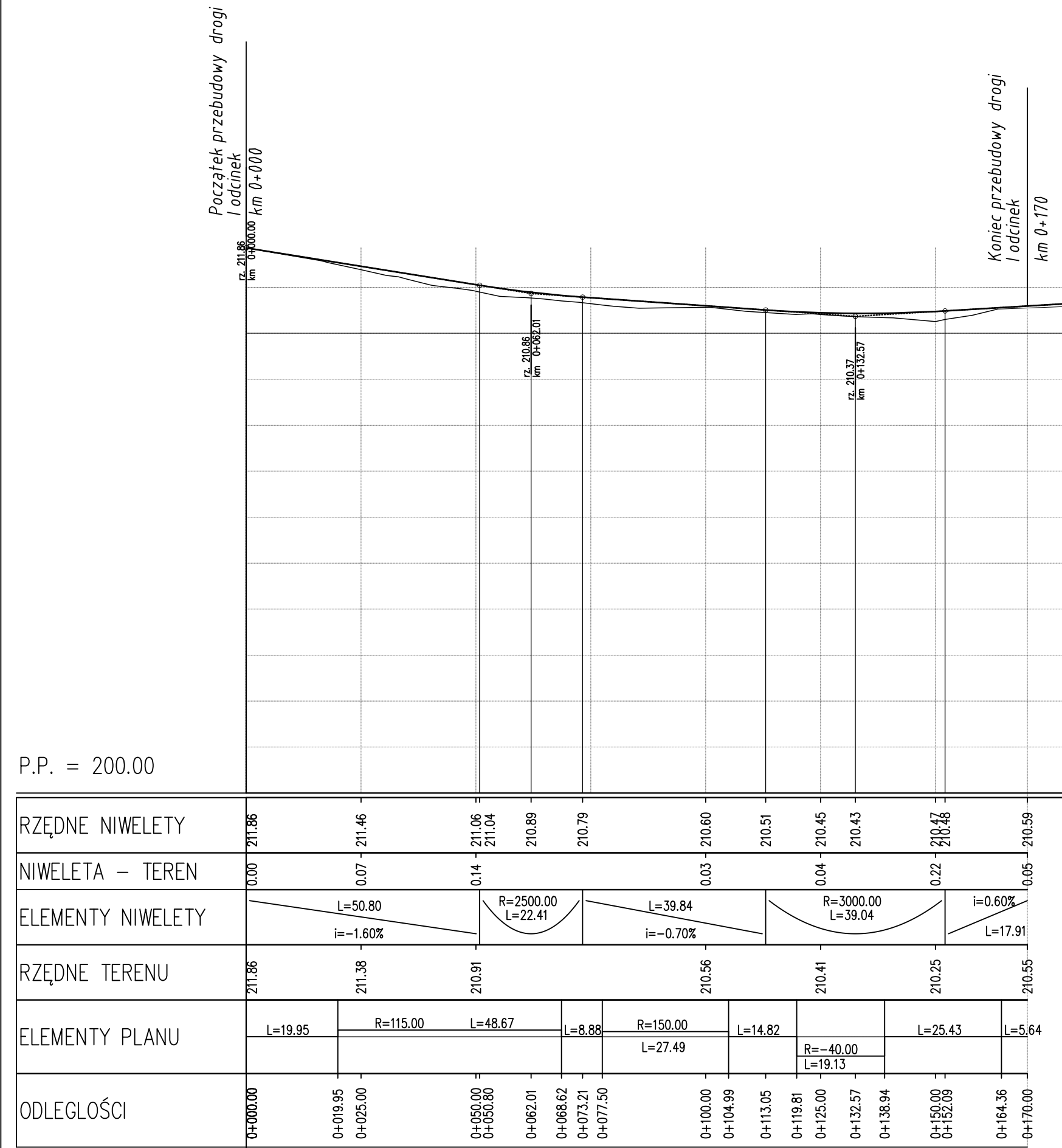
- ① warstwa ścieralna z betonu asfaltowego AC11S
- ② warstwa wiążąca z betonu asfaltowego AC16W
- ③ podbudowa zasadnicza z mieszanki niezwiązanej C90/3 MPa
- ④ podbudowa z piasku stabilizowanego cementem C1.5/2 MPa
- ⑤ pobocze umocnione kruszywem łamanym 0/31,5 MPa gr. 15 cm

SZCZEGÓŁ A

SKALA 1:20



ZAMAWIAJĄCY	Gmina Niedzwica Duża, ul. Lubelska 30, 24-220 Niedzwica Duża				
JEDN. PROJ.	VBCADPROJEKT WITHOUT LIMITS IN ENGINEERING WORLD	Biuro Inżynierskie VBCADPROJEKT Skrzynice-Kolonia 45b, 23-114 Jabłonna tel. 536 946 078, biuro@vbcadprojekt.pl, www.vbcadprojekt.pl			
NAZWA ZADANIA	MODERNIZACJA (PRZEBUDOWA) ODCINKA DROGI WEWNĘTRZNEJ URZĄDZONEJ NA DZIAŁCE 610/2 OD KM 0+000 DO KM 0+602 W M. STRZESZKOWICE DUŻE GMINA NIEDRZWICA DUŻA				
RYSUNEK		PRZEKRÓJ NORMALNY			
SPECJALNOŚĆ	FUNKCJA	IMIĘ I NAZWISKO	NUMER UPRAWNIENI	PODPIS	
Drogowa	Projektant	mgr inż. Bernadeta Zachwieja-Gnyp	LUB/0212/P00D/08		
STADIUM:		BRANŻA:	DATA:	SKALA:	NR RYS:
PROJEKT WYKONAWCZY		DROGOWA	09.2021	1:50, 1:20	3



ZAMAWIAJĄCY	Gmina Niedrzwica Duża, ul. Lubelska 30, 24-220 Niedrzwica Duża			
JEDN. PROJ.	VBCADPROJEKT WITHOUT LIMITS IN ENGINEERING WORLD		Biuro Inżynierskie VBCADPROJEKT Skrzynice-Kolonia 45b, 23-114 Jabłonna tel. 536 946 078, biuro@vbcadprojekt.pl, www.vbcadprojekt.pl	
NAZWA ZADANIA	PRZEBUDOWA ODCINKA DROGI WEWNĘTRZNEJ UL. ZALESIE W M. NIEDRZWICA KOŚCIELNA Odcinek I od km 0+000 do km 0+170			
RYSUNEK		PRZEKRÓJ PODŁUŻNY		
SPECJALNOŚĆ	FUNKCJA	IMIĘ I NAZWISKO	NUMER UPRAWNIENI	PODPIS
Drogowa	Projektant	mgr inż. Bernadeta Zachwieja-Gnyp	LUB/0212/P00D/08	
STADIUM:		BRANŻA:	DATA:	SKALA:
PROJ. WYKONAWCZY		DROGOWA	09.2021	1:100/1000
		NR RYS:		4