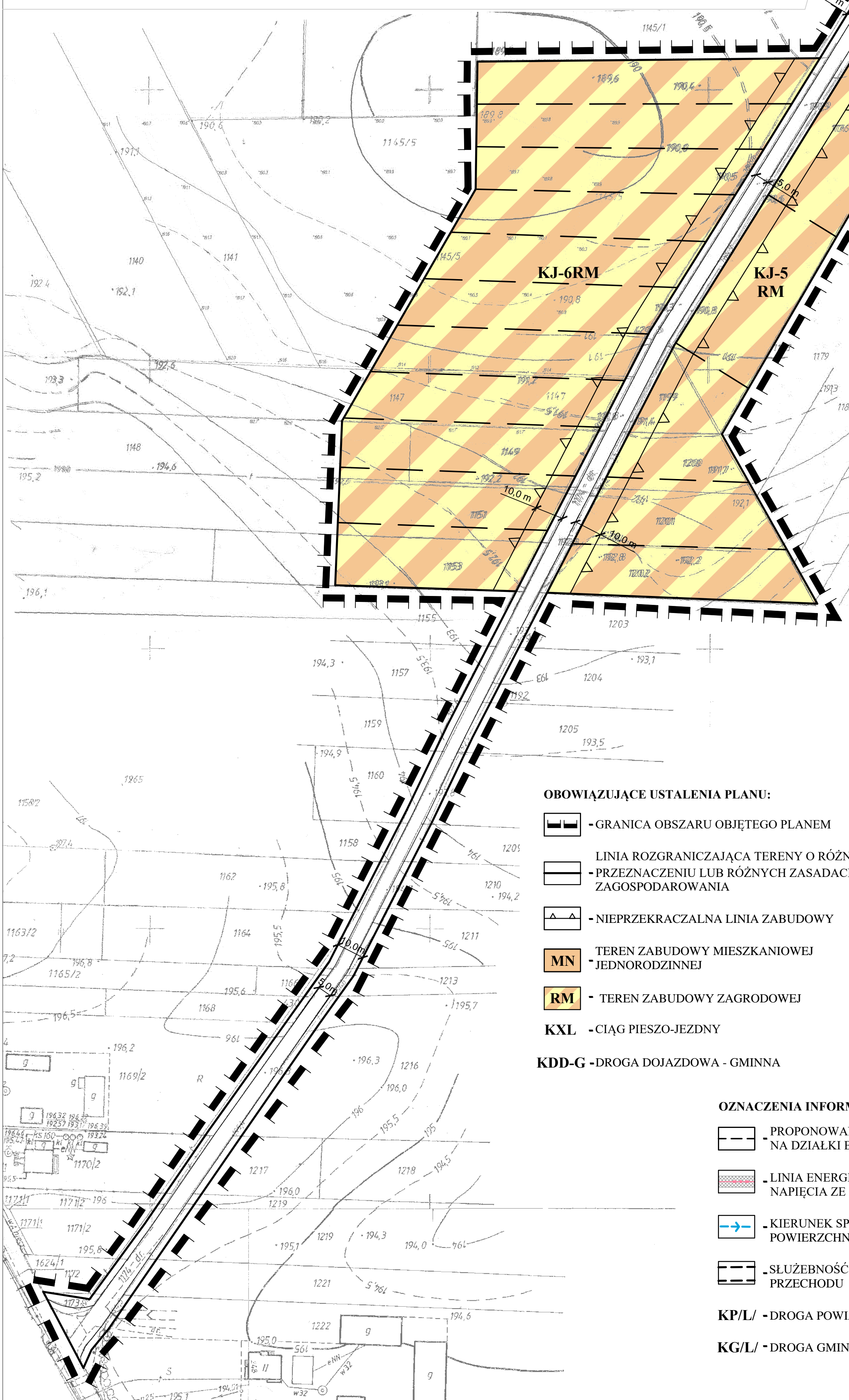
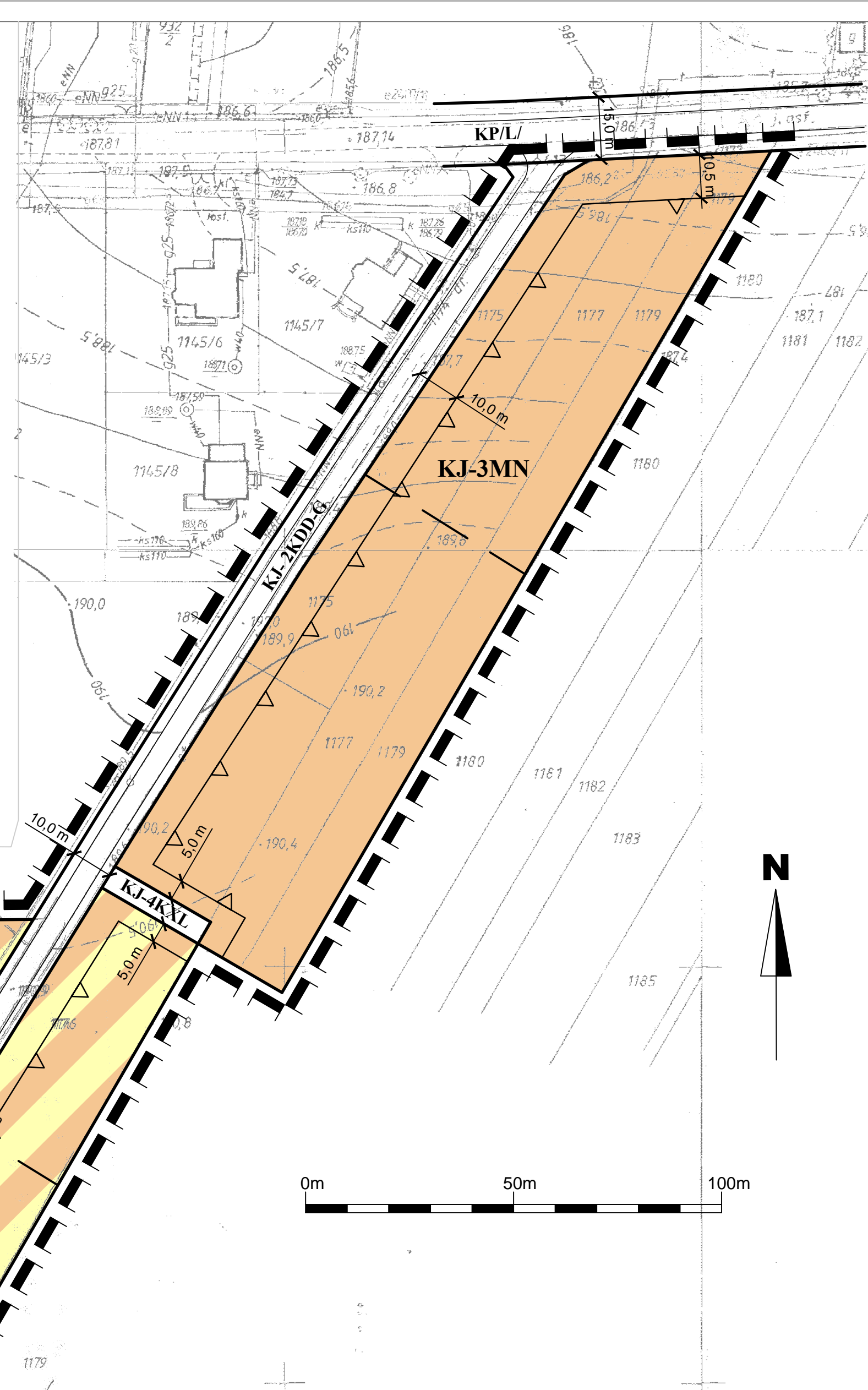
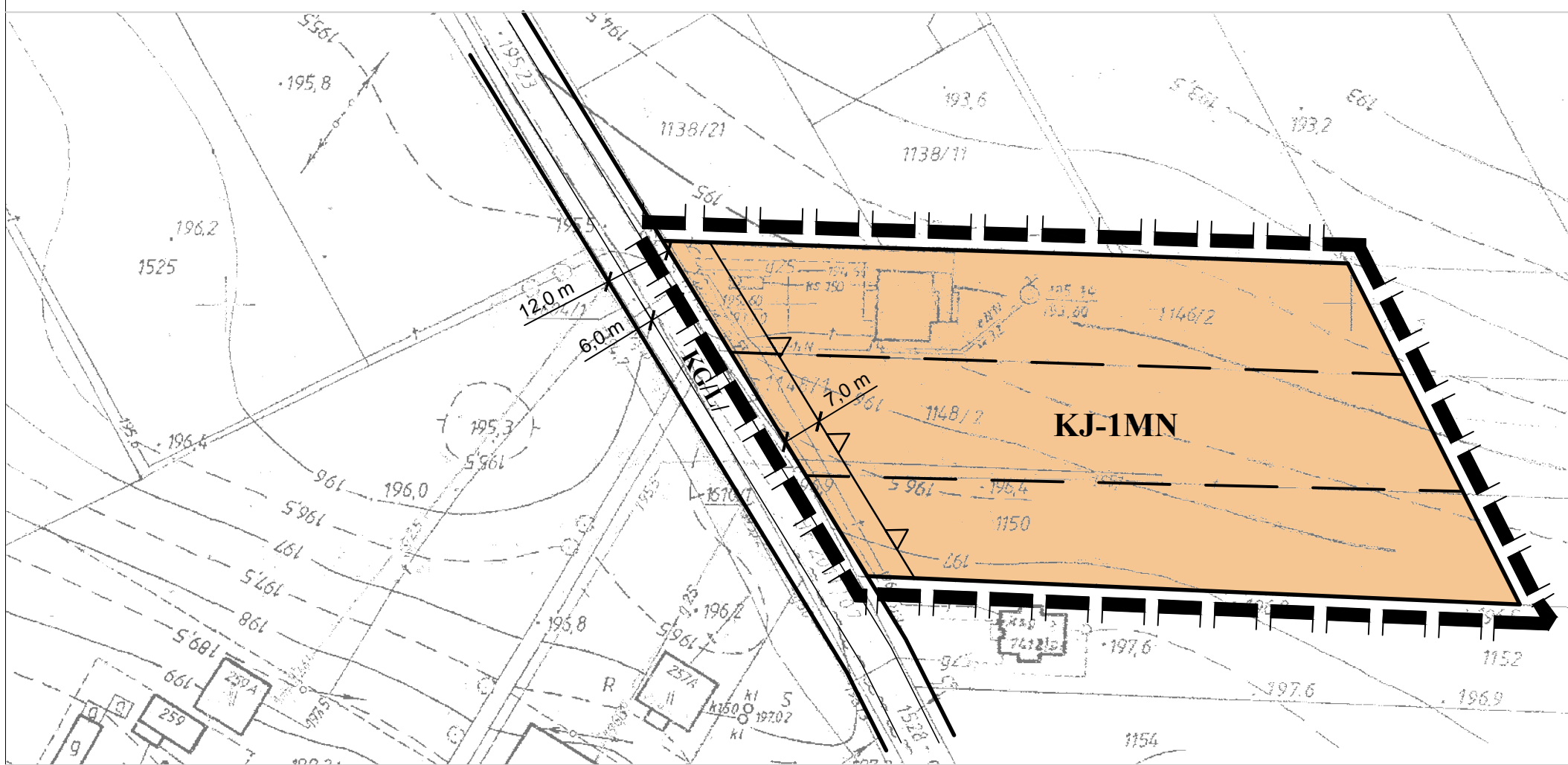


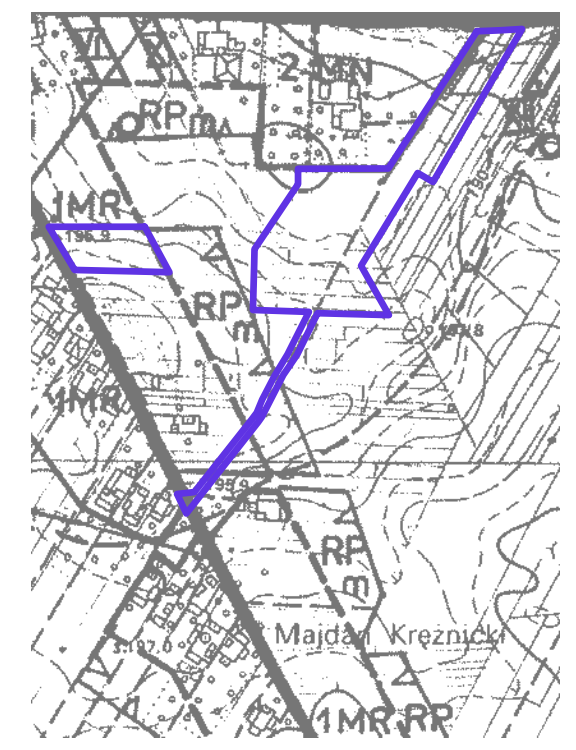
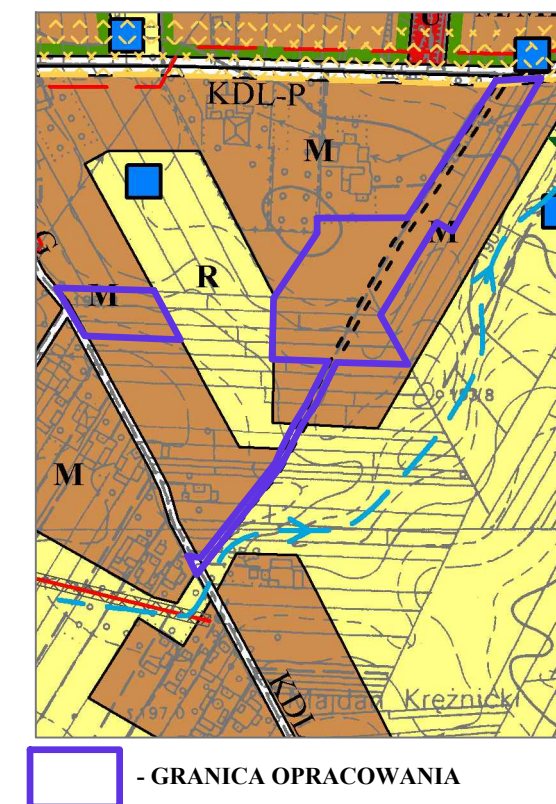
**MIEJSCOWY PLAN ZAGOSPODAROWANIA PRZESTRZENNEGO
GMINY NIEDRZWICA DUŻA
CZĘŚĆ III B, Krężnica Jara **ZMIANA PLANU**
SKALA 1:1 000**



- OZNACZENIA WYSTĘPUJĄCE NA WYRYSIE STUDIUM:**
- LINIA ROZGRANICZAJĄCA TERENY O RÓŻNYM SPOSOBIE ZAGOSPODAROWANIA
 - FUNKCJE TERENÓW:**
 - M TERENY ZABUDOWY MIESZKANIOWEJ
 - R TERENY UPRAW ROLNYCH
 - POLITYKA STREFOWA:**
 - KIERUNEK SPŁYWU WÓD POWIERZCHNIOWYCH
 - DROGI:**
 - DROGA WEWNĘTRZNA

STUDIUM UWARUNKOWAŃ I KIERUNKÓW ZAGOSPODAROWANIA PRZESTRZENNEGO GMINY NIEDRZWICA DUŻA Uchwalone Uchwałą Rady Gminy Nr XXXVIII/201/17 z dnia 11 lipca 2017r. SKALA 1:10 000

MIEJSCOWY PLAN ZAGOSPODAROWANIA PRZESTRZENNEGO GMINY NIEDRZWICA DUŻA Uchwalony Uchwałą Rady Gminy Nr X/77/03 z dnia 31 lipca 2003r. SKALA 1:10 000



- OBYWĄZUJĄCE USTALENIA PLANU:**
- GRANICA OBSZARU OBJĘTEGO PLANEM
 - LINIA ROZGRANICZAJĄCA TERENY O RÓŻNYM PRZEZNACZENIU LUB RÓŻNYCH ZASADACH ZAGOSPODAROWANIA
 - NIEPRZEKRACZALNA LINIA ZABUDOWY
 - MN - TEREN ZABUDOWY MIESZKANIOWEJ JEDNORODZINNEJ
 - RM - TEREN ZABUDOWY ZAGRODOWEJ
 - KXL - CIĄG PIESZO-JEZDNY
 - KDD-G - DROGA DOJAZDOWA - GMINNA

- OZNACZENIA INFORMACYJNE:**
- PROPONOWANY PODZIAŁ TERENÓW NA DZIAŁKI BUDOWLANE
 - LINIA ENERGETYCZNA ŚREDNIEGO NAPIĘCIA ZE STREFĄ TECHNICZNĄ
 - KIERUNEK SPŁYWU WÓD POWIERZCHNIOWYCH
 - SŁUŻEBNOŚĆ PRZEJAZDU I PRZECHODU
 - KP/L/ - DROGA POWIATOWA - LOKALNA
 - KG/L/ - DROGA GMINNA - LOKALNA

**DO WYŁOŻENIA
ZMIANA PLANU ZATWIERDZONA
UCHWAŁĄ NR
Z DNIA
RADY GMINY NIEDRZWICA DUŻA
ZAŁĄCZNIK Nr 1.KJ.1**

EM BIURO PROJEKTÓW URBANISTYKI I ARCHITEKTURY spółka z o.o. 20-004 Lublin ul.Narutowicza 14/5a tel./fax. (0-81) 534-40-30 NIEDRZWICA DUŻA Zmiany Miejscowego Planu Zagospodarowania Przemysłowego gminy Niedrzwica Duża DATA : 2022	DANE Główny projektant: Zespół autorski:	IMIĘ I NAZWISKO mgr inż. arch. Elżbieta Męciak mgr inż. Klaudia Rabczewska mgr inż. Jolanta Trojanowska mgr inż. Olga Janiszewska inż. Agnieszka Dąbrowska
	INWESTOR URZĄD GMINY NIEDRZWICA DUŻA	SKALA 1:1 000