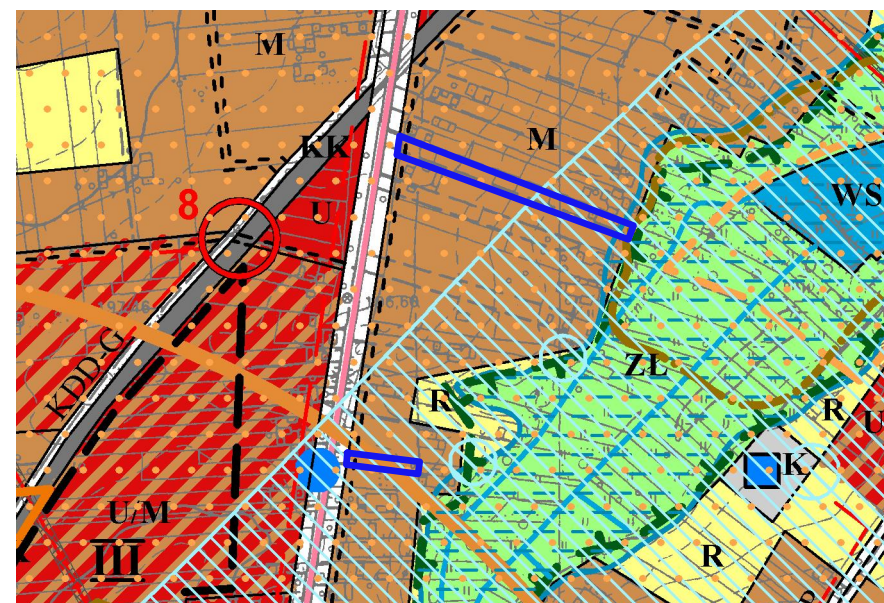
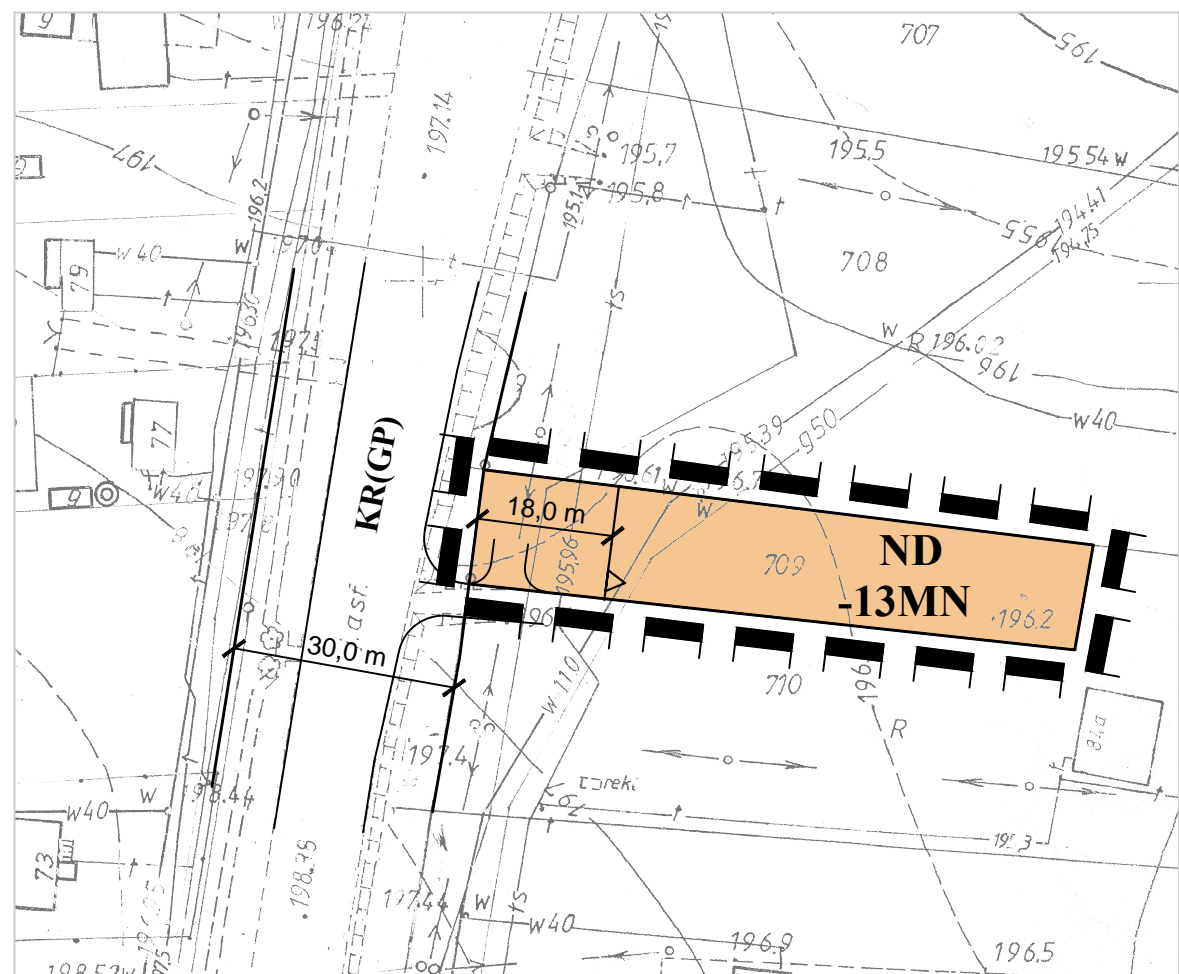
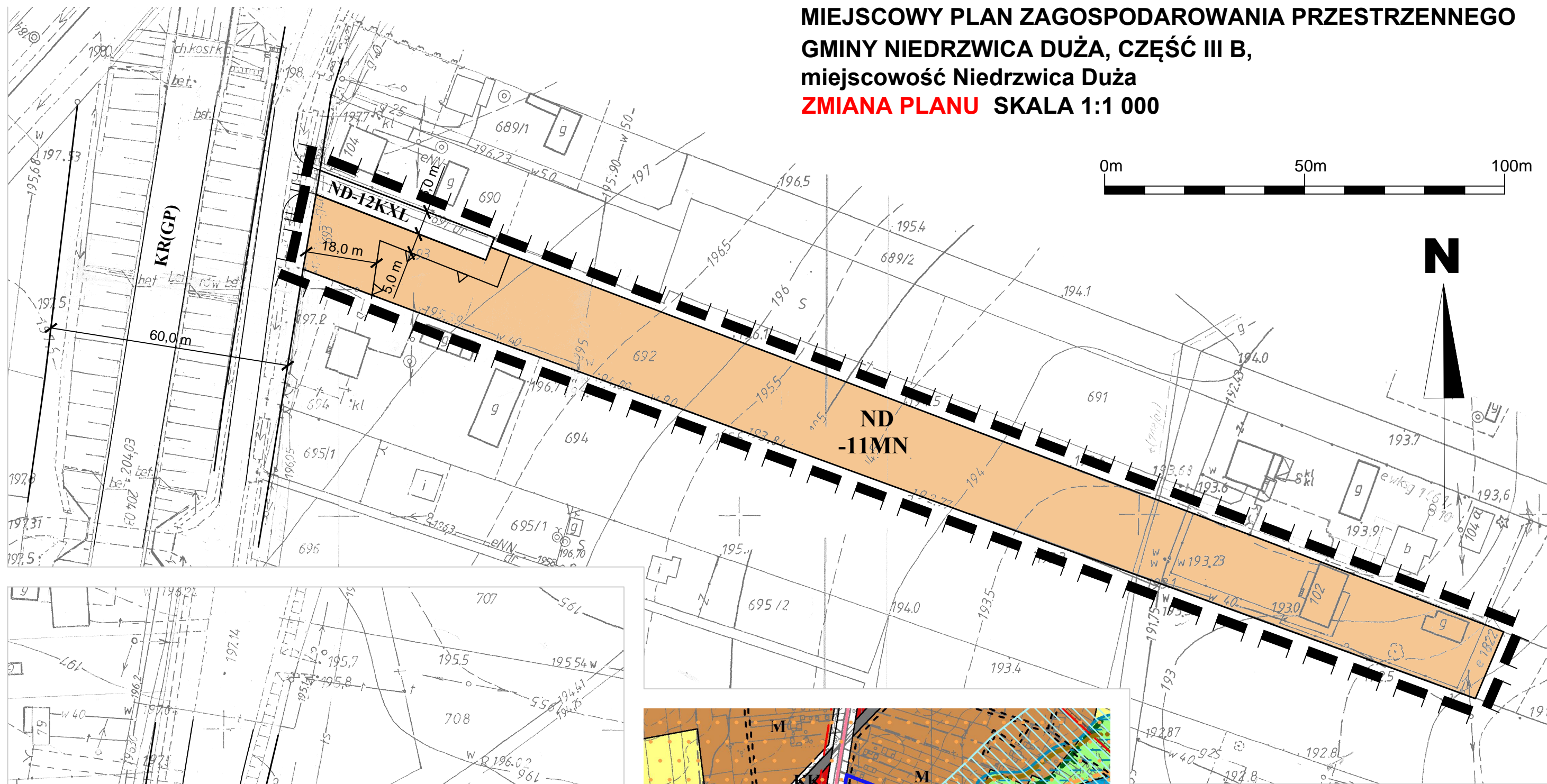


**MIEJSCOWY PLAN ZAGOSPODAROWANIA PRZESTRZENNEGO  
GMINY NIEDRZWICA DUŻA, CZĘŚĆ III B,  
miejsowość Niedrzwica Duża  
ZMIANA PLANU SKALA 1:1 000**

0m 50m 100m

N



STUDIUM UWARUNKOWAŃ I KIERUNKÓW ZAGOSPODAROWANIA PRZESTRZENNEGO GMINY NIEDRZWICA DUŻA  
Uchwalone Uchwałą Rady Gminy Nr XXXIII/201/17 z dnia 11 lipca 2017r.  
SKALA 1:10 000

**OZNACZENIA WYSTĘPUJĄCE NA WYRYSIE STUDIUM:**

— LINIA ROZGRANICZAJĄCA TERENY O RÓŻNYM SPOSOBIE ZAGOSPODAROWANIA

**FUNKCJE TERENÓW:**

M TERENY ZABUDOWY MIESZKANIOWEJ

**POLITYKA STREFOWA:**

— EKOLOGICZNY SYSTEM OBSZARÓW CHRONIONYCH

— TERENY ZALEWOWE

— STANOWISKA ARCHEOLOGICZNE

8 TERENY KONCENTRACJI FUNKCJI USŁUGOWYCH:  
- GMINNYCH I PONADGMINNYCH  
- PODSTAWOWYCH DLA MIEJSCOWOŚCI

**DROGI:**

— DROGA KRAJOWA

— DROGA WEWNĘTRZNA

**OBOWIĄZUJĄCE USTALENIENIA PLANU:**

— - GRANICA OBSZARU OBJĘTEGO PLANEM

— LINIA ROZGRANICZAJĄCA TERENY O RÓŻNYM PRZEZNACZENIU LUB RÓŻNYCH ZASADACH ZAGOSPODAROWANIA

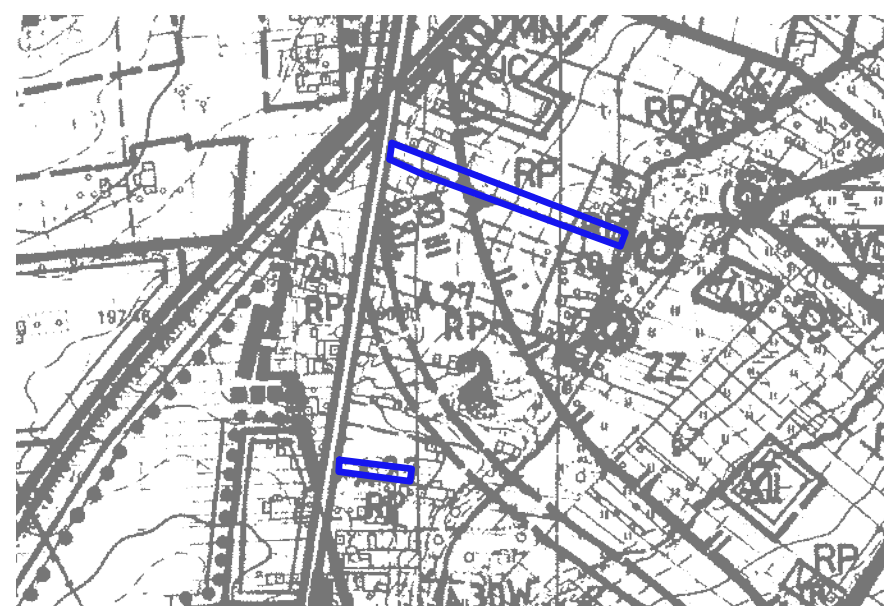
— - NIEPRZEKRACZALNA LINIA ZABUDOWY

MN - TEREN ZABUDOWY MIESZKANIOWEJ JEDNORODZINNEJ

KXL - CIĄG PIESZO-JEZDNY

**OZNACZENIA INFORMACYJNE:**

KR(GP)- DROGA GŁÓWNA RUCHU PRZYSPIESZONEGO



MIEJSCOWY PLAN ZAGOSPODAROWANIA PRZESTRZENNEGO GMINY NIEDRZWICA DUŻA Uchwalony Uchwałą Rady Gminy Nr X/77/03 z dnia 31 lipca 2003r.  
SKALA 1:10 000

— - GRANICA OPRACOWANIA

**DO WYŁOŻENIA**

ZMIANA PLANU ZATWIERDZONA UCHWAŁĄ NR Z DNIA ZAŁĄCZNIK 1.ND.3

DANE		IMIĘ I NAZWISKO	
EM BIURO PROJEKTÓW URBANISTYKI I ARCHITEKTURY spółka z o.o. 20-004 Lublin ul. Narutowicza 14/5a tel./fax. (0-81) 534-40-30	Główny projektant:	mgr inż. arch. Edyta Maciek	
	Zespół autorski:	mgr inż. Klaudia Rabczewska mgr inż. Jolanta Trojanowska inż. Agata Dąbrowska	
NIEDRZWICA DUŻA Zmiany Miejscowego Planu Zagospodarowania Przestrzennego gminy Niedrzwica Duża			
DATA : 2022			
INWESTOR		SKALA	
URZĄD GMINY NIEDRZWICA DUŻA		1:1 000	