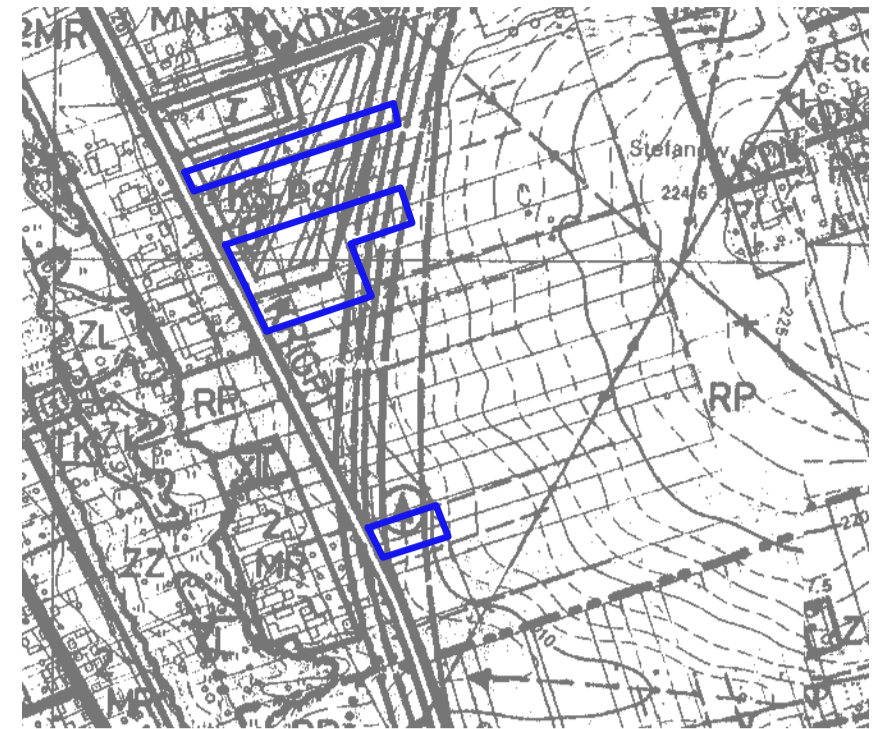
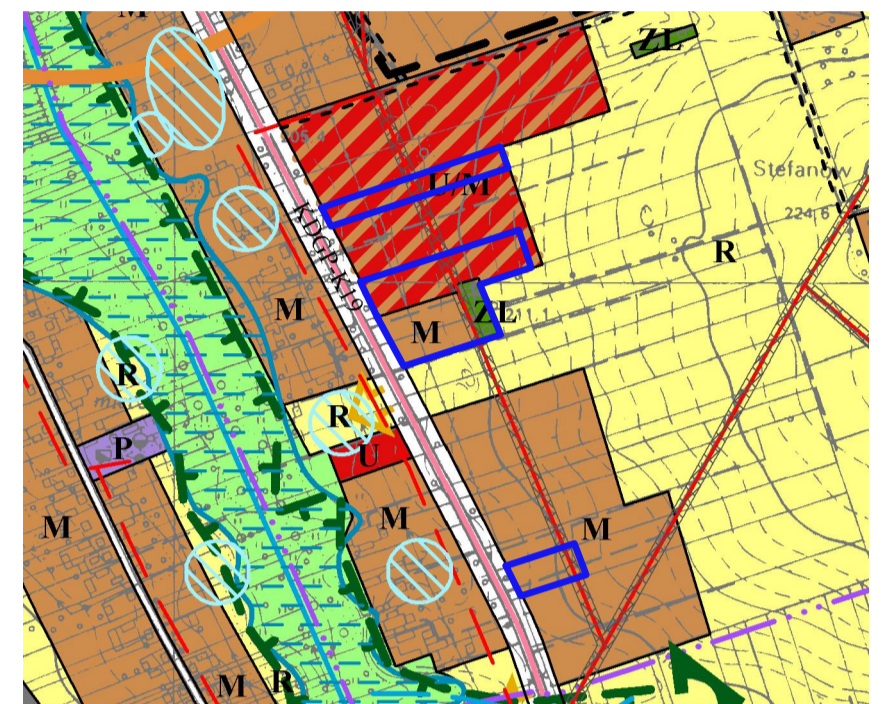


MIEJSCOWY PLAN ZAGOSPODAROWANIA PRZESTRZENNEGO GMINY NIEDRZWICA DUŻA CZĘŚĆ III B, Niedrzewica Kościelna SKALA 1:1000 **ZMIANA PLANU**

MIEJSCOWY PLAN ZAGOSPODAROWANIA PRZESTRZENNEGO
GMINY NIEDRZWICA DUŻA
Uchwalony Uchwałą Rady Gminy Nr X/77/03 z dnia 31 lipca 2003r.
SKALA 1:10 000



STUDIUM UWARUNKOWAŃ I KIERUNKÓW ZAGOSPODAROWANIA
PRZESTRZENNEGO GMINY NIEDRZWICA DUŻA
Uchwalone Uchwałą Rady Gminy Nr XXXIII/201/17
z dnia 11 lipca 2017r. SKALA 1:10 000



- GRANICA OPRACOWANIA

OZNACZENIA WYSTĘPUJĄCE NA WYRYSIE STUDIUM:

LINIA ROZGRANICZAJĄCA TERENY
O RÓŻNYM SPOSOBIE ZAGOSPODAROWANIA

FUNKCJE TERENÓW:

M TERENY ZABUDOWY MIESZKANIOWEJ

TERENY USŁUG I ZABUDOWY MIESZKANIOWEJ

TERENY LASÓW I ZADRZEWIEŃ

POLITYKA STREFOWA:

LINIA ENERGETYCZNA SN ZE STREFĄ BEZPIECZEŃSTWA

DROGI:

DROGA KRAJOWA



0m 50m 100m

DO WYŁOŻENIA

ZMIANA PLANU
ZATWIERDZONA UCHWAŁĄ NR
Z DNIA
ZAŁĄCZNIK Nr 1.NK.1

EM BIURO PROJEKTÓW URBANISTYKI I ARCHITEKTURY		DANE		IMIĘ I NAZWISKO	
główny projektant		mgr inż. arch. Elżbieta Mańk			
Zespół autorski:		mgr inż. Katarzyna Rabcewicz			
		mgr inż. Jolanta Trojanowska			
		mgr inż. Olga Janiszewska			
		inż. Agnieszka Dobrowolska			
NIEDRZWICA DUŻA Zmiany Miejscowego Planu Zagospodarowania Przemysłowego gminy Niedrzewica Duża DATA: 2022					
INWESTOR			SKALA		
URZĄD GMINY NIEDRZWICA DUŻA			1:1 000		

OBOWIĄZUJĄCE USTALENIA PLANU:

- GRANICA OBSZARU OBJĘTEGO PLANEM
- LINIA ROZGRANICZAJĄCA TERENY O RÓŻNYM PRZEZNACZENIU LUB RÓŻNYCH ZASADACH ZAGOSPODAROWANIA
- NIEPRZEKRACZALNA LINIA ZABUDOWY
- RM - TEREN ZABUDOWY ZAGRODOWEJ
- MN - TEREN ZABUDOWY MIESZKANIOWEJ JENORODZINNEJ
- TEREN ZABUDOWY USŁUGOWEJ Z DOPUSZCZENIEM ZABUDOWY MIESZKANIOWEJ JEDNORODZINNEJ
- ZL - TEREN LASÓW
- KDW - DROGA WEWNĘTRZNA

OZNACZENIA INFORMACYJNE:

- PROPONOWANY PODZIAŁ TERENÓW NA DZIAŁKI BUDOWLANE
- LINIA ENERGETYCZNA ŚREDNIEGO NAPIĘCIA ZE STREFĄ TECHNICZNĄ
- KR(GP) - DROGA GŁÓWNA RUCHU PRZYSPIESZONEGO

