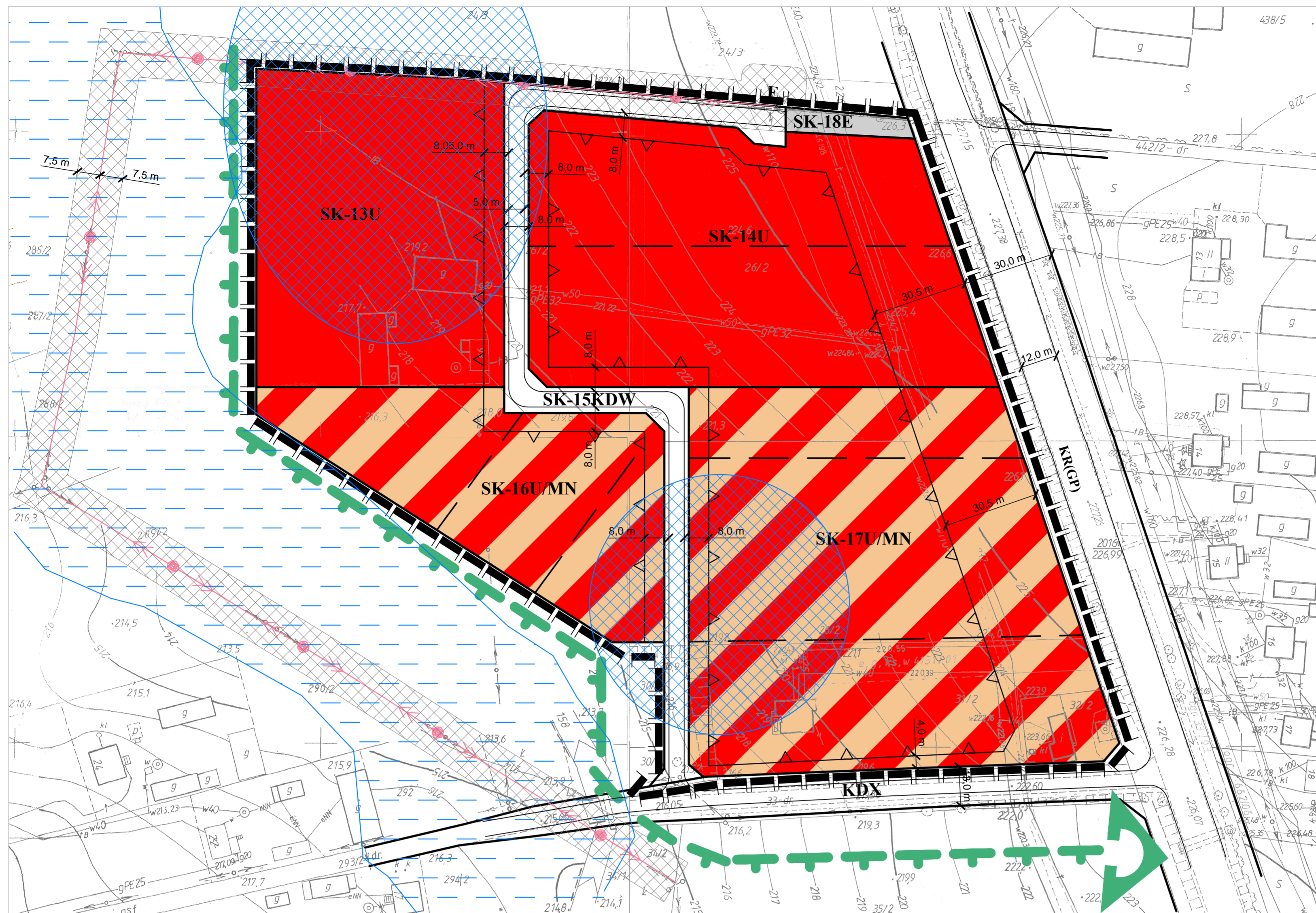


**MIEJSCOWY PLAN ZAGOSPODAROWANIA PRZESTRZENNEGO GMINY NIEDRZWICA DUŻA , CZĘŚĆ III B wieś Sobieszczany Kolonia, ZMIANA PLANU SKALA 1:1000**

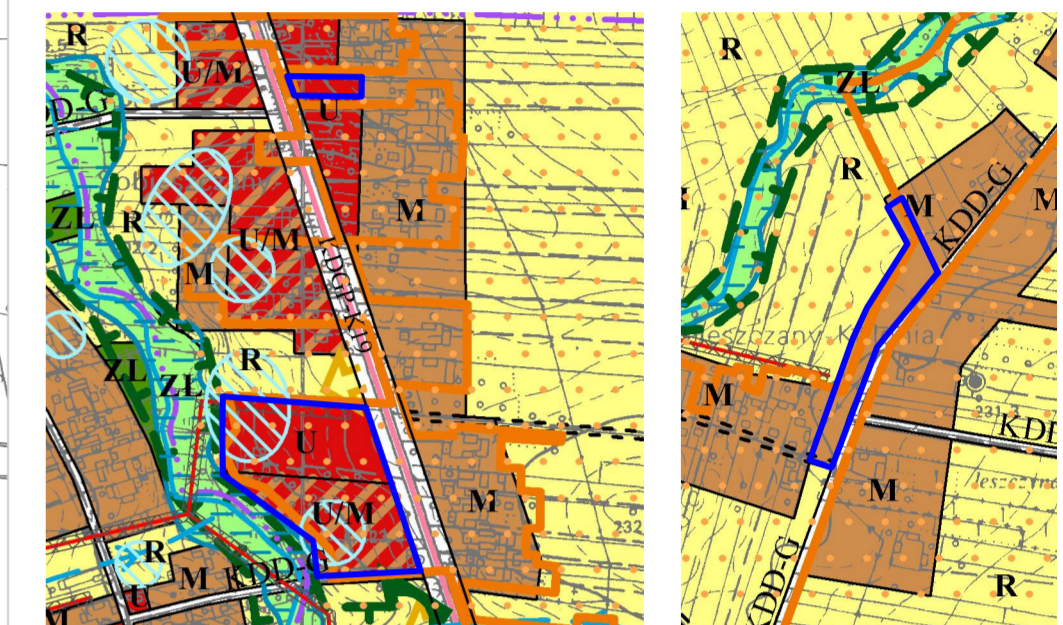


MIEJSCOWY PLAN ZAGOSPODAROWANIA PRZESTRZENNEGO GMINY NIEDRZWICA DUŻA Uchwała Rady Gminy Nr. X/77/03 z dnia 31 lipca 2003 r SKALA 1:10 000



GRANICA OPRACOWANIA

STUDIUM UWARUNKOWAŃ I KIERUNKÓW ZAGOSPODAROWANIA PRZESTRZENNEGO GMINY NIEDRZWICA DUŻA Uchwałone Uchwałą Rady Gminy Nr. XXIII/201/17 z dnia 11 lipca 2017 r SKALA 1:10 000



GRANICA OPRACOWANIA

OZNACZENIA WYSTĘPUJĄCE NA WYRYSIE STUDIUM:

- LINIA ROZGRANICZAJĄCA TERENY O RÓŻNYM SPOSOBIE ZAGOSPODAROWANIA
- GRANICE WSI

FUNKCJE TERENÓW:

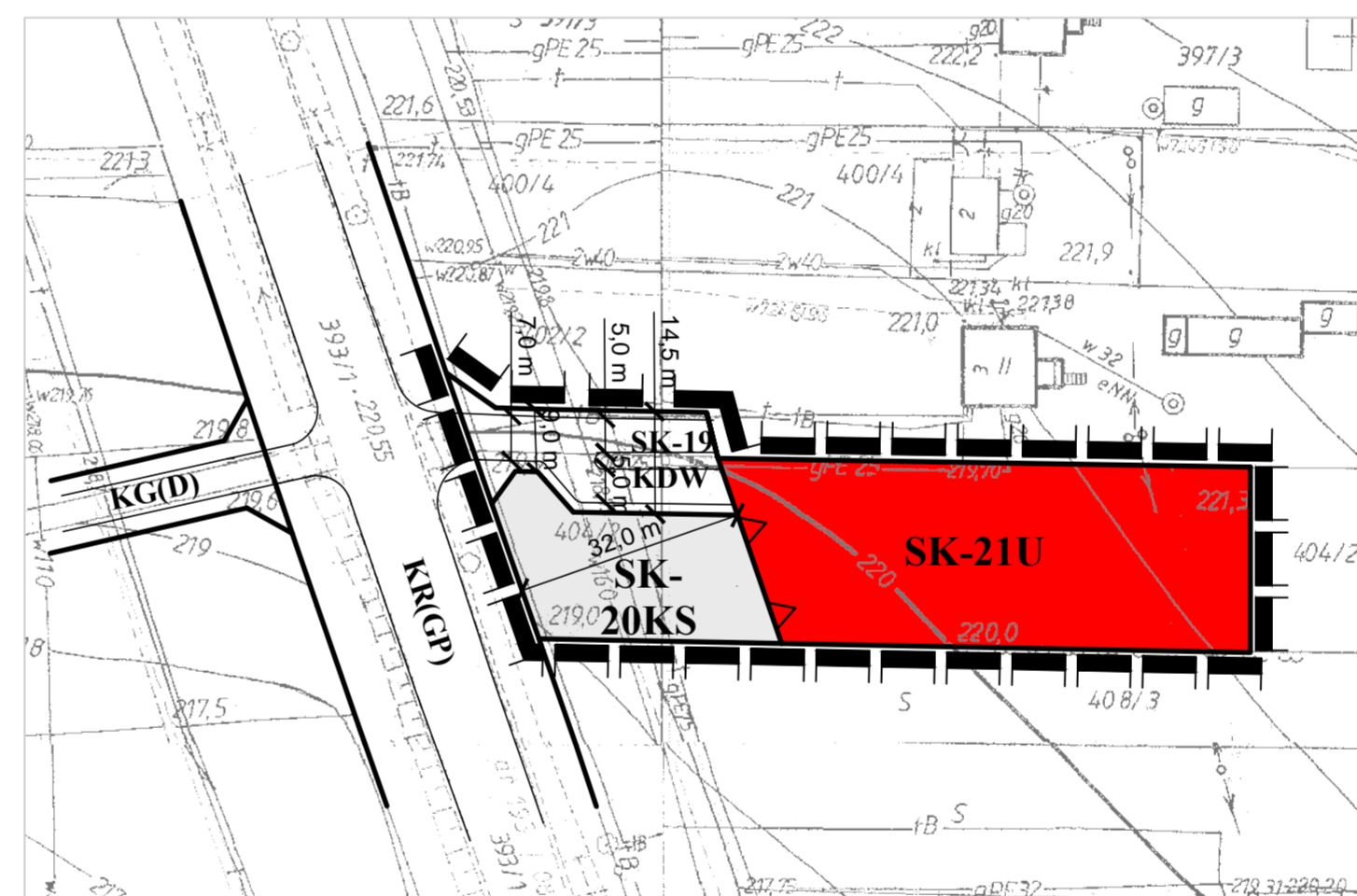
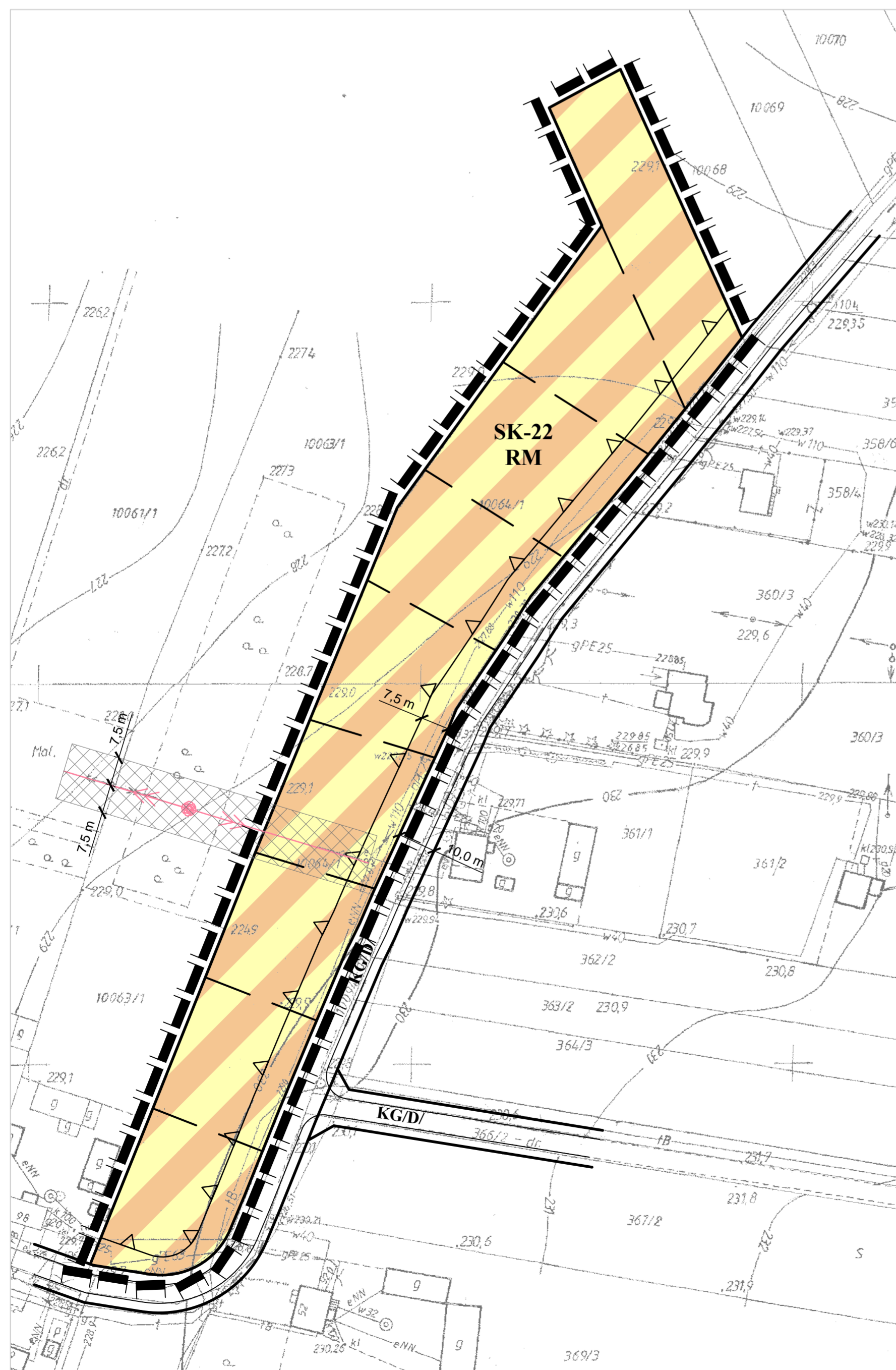
- TERENY ZABUDOWY MIESZKANIOWEJ
- TERENY USŁUG KOMERCYJNYCH I PUBLICZNYCH
- TERENY USŁUG I ZABUDOWY MIESZKANIOWEJ

POLITYKA STREFOWA:

- EKOLOGICZNY SYSTEM OBSZARÓW CHRONIONYCH
- TERENY ZALEWOWE
- KIERUNEK SPŁYWU WÓD POWIERZCHNIOWYCH
- STANOWISKA ARCHEOLOGICZNE
- OTWARCIA WIDOKOWE
- LINIA ENERGETYCZNA WN ZE STREFĄ BEZPIECZEŃSTWA
- LINIA ENERGETYCZNA SN ZE STREFĄ BEZPIECZEŃSTWA
- TERENY KONCENTRACJI FUNKCJI USŁUGOWYCH:
  - GMINNYCH I PONADGMINNYCH
  - PODSTAWOWYCH DLA MIEJSCOWOŚCI

DROGI:

- DROGA KRAJOWA
- DROGA GMINNA
- DROGA WEWNĘTRZNA

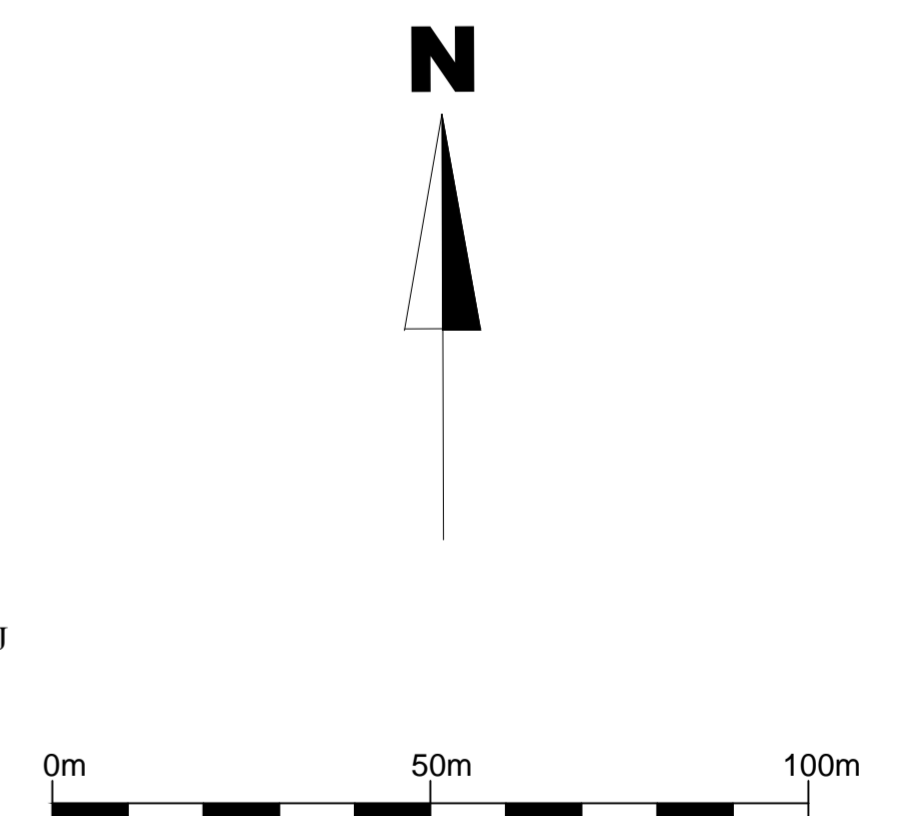


OBOWIĄZUJĄCE USTALENIA PLANU:

- GRANICA OBSZARU OBJĘTEGO PLANEM
- LINIA ROZGRANICZAJĄCA TERENY O RÓŻNYM PRZEZNACZENIU LUB RÓŻNYCH ZASADACH ZAGOSPODAROWANIA
- NIEPRZEKRACZALNA LINIA ZABUDOWY
- TEREN ZABUDOWY ZAGRODOWEJ
- TEREN ZABUDOWY USŁUGOWEJ
- TEREN ZABUDOWY USŁUGOWEJ Z DOPUSZCZENIEM ZABUDOWY MIESZKANIOWEJ JEDNORODZINNEJ
- TEREN INFRASTRUKTURY TECHNICZNEJ - ELEKTROENERGETYCZNEJ
- TEREN URZĄDZEŃ OBSŁUGI KOMUNIKACJI - PARKINGI
- DROGA WEWNĘTRZNA

OZNACZENIA INFORMACYJNE:

- STANOWISKO ARCHEOLOGICZNE
- PROPONOWANY PODZIAŁ TERENÓW NA DZIAŁKI BUDOWLANE
- LINIA ENERGETYCZNA ŚREDNIEGO NAPIĘCIA ZE STREFĄ TECHNICZNĄ
- EKOLOGICZNY SYSTEM OBSZARÓW CHRONIONYCH
- OBSZAR O SKOMPLIKOWANYCH WARUNKACH GRUNTOWO-WODNYCH
- TEREN INFRASTRUKTURY TECHNICZNEJ - ELEKTROENERGETYCZNEJ
- DROGA WEWNĘTRZNA / CIĄG PIESZO-JEZDNY
- DROGA GMINNA DOJAZDOWA
- DROGA GŁÓWNA RUCHU PRZYSPIEZONEGO



DO WYŁOŻENIA

ZMIANA PLANU ZATWIERDZONA UCHWAŁĄ NR Z DNIA RADY GMINY NIEDRZWICA DUŻA ZAŁĄCZNIK NR 1.SK.2

<b>EM</b> BIURO PROJEKTÓW URBANISTYKI I ARCHITEKTURY spółka z o.o. 20-004 Lublin ul. Narutowicza 14/5a tel./fax. (0-81) 534-40-30 NIEDRZWICA DUŻA Zmiany Miejscowego Planu Zagospodarowania Przemysłowego gminy Niedrzwica Duża DATA : 2022	DANE Główny projektant: Zespół autorski:	IMIĘ I NAZWISKO mgr inż. arch. Elżbieta Mąciak mgr inż. Klaudia Rabczewska mgr inż. Jolanta Trojanowska inż. Agata Dąbrowska
	INWESTOR URZĄD GMINY NIEDRZWICA DUŻA	SKALA 1:1 000